



abes



## Sword Group

### Note

### Fiche Pratique - Supervision et gestion des erreurs Kofax

Fiche Pratique

IDL\_TMANUX/NOT\_007/1.1

Client : AERMC  
Entité : SWORD/IDL  
Contrat/Projet : IDL\_TMANUX  
Identifiant : IDL\_TMANUX  
Date<sup>(1)</sup> : 10/07/2015  
Etat : ☒ à valider ☐ validé  
Diffusion : ☐ interne ☒ contrôlée ☐ libre

(1) Date d'approbation (cf. circuit de validation interne).

**CIRCUIT DE VALIDATION**

Version	Rédaction			Vérification			Approbation		
	Nom	Date	Visa	Nom	Date	Visa	Nom	Date	Visa
1.0	Amaury Bianchi	30/06/2015		Vincent Guézille			Thierry Georges		

Figure 1 – Circuit de validation

**HISTORIQUE DES EVOLUTIONS**

Version	Objet de la version (citer les fiches de revue de document prises en compte)
1.0	Initialisation du document

Figure 2 – Historique des évolutions

**LISTE DE DIFFUSION**

Destinataire	Fonction	Nombre d'exemplaires	Support

Figure 3 – Liste de diffusion

**DOCUMENTS ASSOCIES**

Origine	N°	Titre	Référence	Usage(*)

(\*) : Indiquer le contexte de citation du document : à lire au préalable, documents de référence, documents complémentaires, ...

Figure 4 – Documents associés

## Table des matières

<b>NOTE .....</b>	<b>1</b>
<b>FICHE PRATIQUE - SUPERVISION ET GESTION DES ERREURS KOFAX.....</b>	<b>1</b>
<b>1 SUPERVISION DES LOTS.....</b>	<b>4</b>
1.1 CHEMINEMENT D'UN LOT .....	4
1.2 LE BATCH MANAGER .....	4
<b>2 GESTION DES ERREURS .....</b>	<b>5</b>
2.1 LE MODULE QUALITY CONTROL.....	5

# 1 Supervision des lots

## 1.1 Cheminement d'un lot

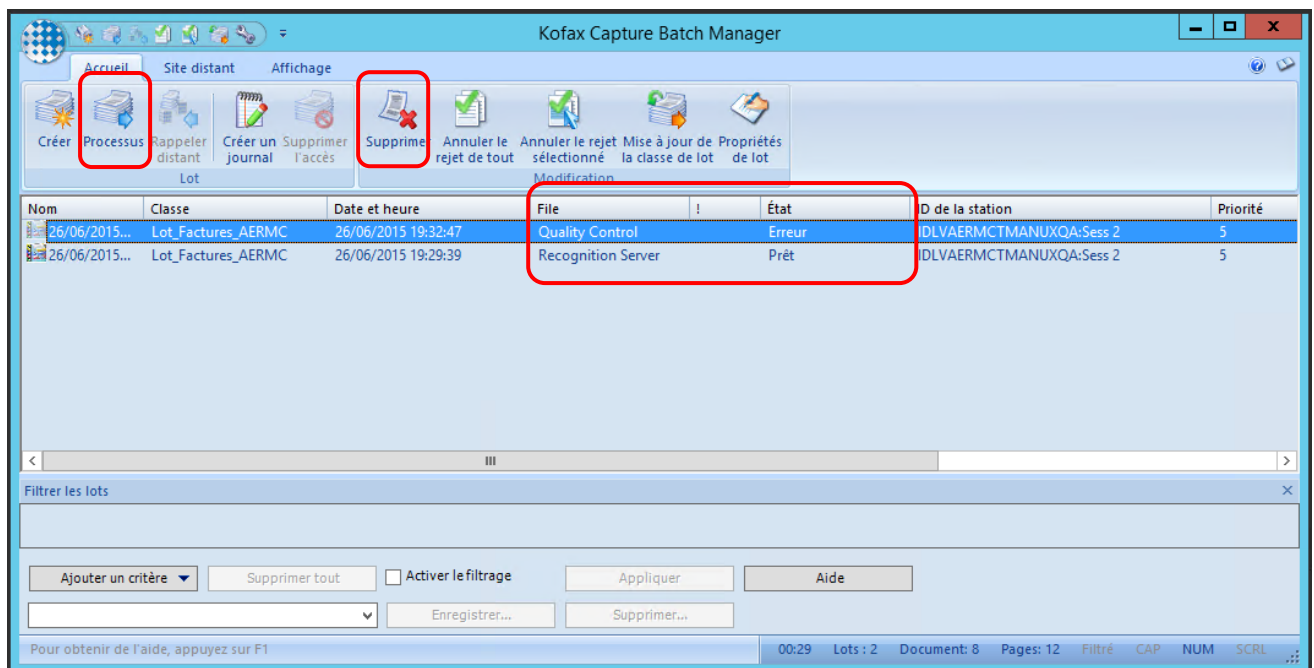
Les modules **orange** sont ceux qui nécessitent une intervention humaine.



Les lots sont ensuite supprimés et les documents générés (pdf + xml) se retrouvent dans le partage avec Nuxeo et attendent d'être injectés en GED. Vous pouvez **vérifier** que l'**export** fonctionne en ouvrant le répertoire :

- [\\LWKFXINT\export-kofax\\$\import\](#) (environnement d'**Intégration** pour les tests \ à changer en prod)

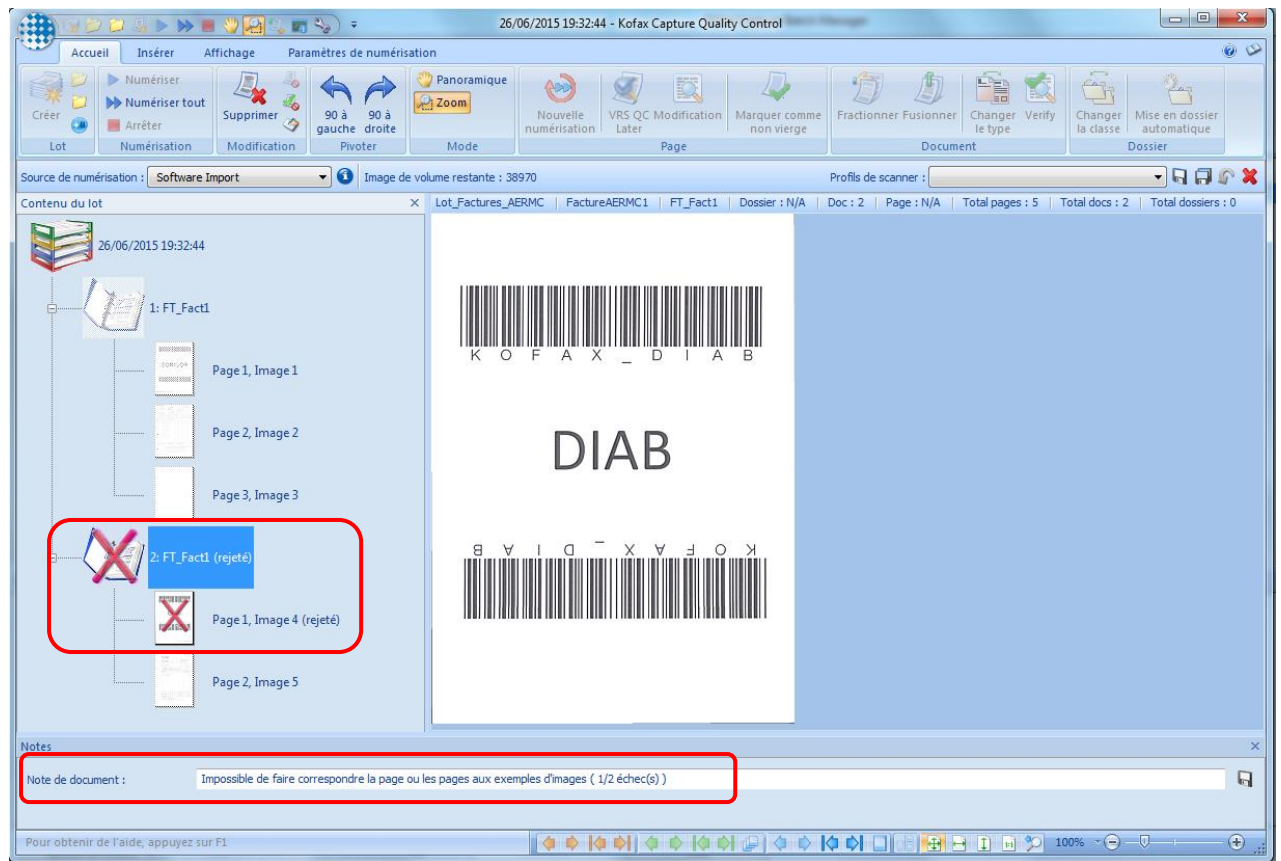
## 1.2 Le Batch Manager



- Le « Batch Manager » permet **de suivre le cycle de vie d'un lot** de documents. Grâce à lui, on peut surveiller si un **lot** est **bloqué** dans l'une des étapes du traitement.
- **Il est déconseillé de changer de file un lot**, car cela peut engendrer une perte de données (suppression d'une feuille).
- Vous pouvez **changer l'état d'un lot** en « En cours », « Prêt », « Suspendu » ou « Erreur ».
  - « En cours » : le lot est en cours de traitement par un module de la chaîne
  - « Prêt » : le lot attend d'être accepté par un module de la chaîne (automatique ou manuel)
  - « Suspendu » : Le lot a été mis en attente manuellement (ex : interruption lors de la validation)
  - « En erreur » : Le lot se retrouve en contrôle qualité à cause d'une erreur de traitement
- Un lot en erreur sera toujours placé dans la file de « Quality Control ». Se référer à la partie § 2.1 pour voir le fonctionnement de « KC Quality Control ».
- Pour lancer manuellement une étape, il faut sélectionner le lot prêt et cliquer sur « Processus » ou presser « Ctrl + R ».
- Le bouton « **Supprimer** » supprime le lot sélectionné: il n'est placé dans aucune file et disparaît de la chaîne de traitement.

## 2 Gestion des erreurs

### 2.1 Le Module Quality Control



La « **Note de document** » en bas permet de connaître la **cause de l'erreur**.

Si l'erreur est **non bloquante** (comme dans le cas présenté)

- **Clic droit** sur les documents rejeté
- Cliquer sur « **Annuler le rejet** »
- Fermer le lot

Si l'erreur est **bloquante** (le lot se remet en erreur après l'avoir fermé comme ci-dessus) :

- **Sélectionner** la facture rejetée
- **Supprimer** le document
- **Fermer le lot** et créer un autre lot dans scan  
Ou (sur le poste de numérisation)
- **Sélectionner** la facture rejetée
- **Supprimer** le document
- **Placer les documents** dans le scanner
- Cliquer sur « **Numériser tout** »
- **Contrôler** et **fermer** le lot

Après avoir corrigé et fermé un lot, vérifier son état dans le « Batch Manager ».

**Délai de traitement des opérations automatiques :**

Scan	Recognition server	KTM Server	Validation	KTM KB Learning Server	PDF Generator	Export	Import Nuxeo
<i>Temps manuel</i>	< 1 minute	1 à 2 minutes	<i>Temps manuel</i>	< 1 minute	1 à 8 min selon le lot	1 à 2 minutes	Toutes les 5 minutes